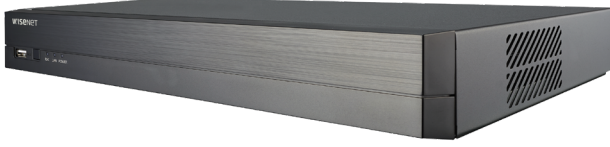


QRN-410S

Dahili PoE Anahtarlı 4Kn Ağ Video Kaydedici

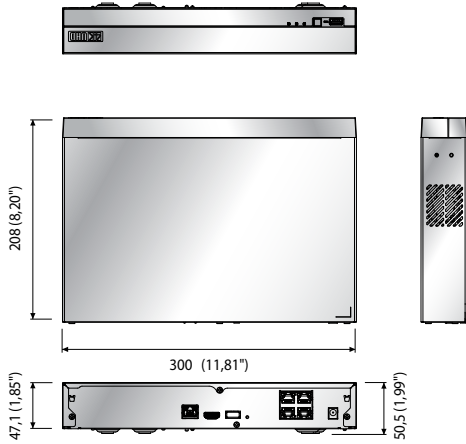


Temel Özellikleri

- 4kn'a kadar 8 megapiksel destekli
- H.265, H.264, MJPEG kodek destekli
- 40 Mbps ağ kamera kaydı
- 4 PoE portuyla Tak-Çalıştır
- En Fazla 1HDD destekli
- HDMI yerel monitör
- P2P hizmeti (QR kodu bağlantısı) desteği

Boyutlar

Birim : mm (inç)



		QRN-410S
GÖRÜNTÜ		
Ağ Kamerası	Girişler	En fazla 4 kn
	Çözünürlük	CIF ~ 8MP
Canlı	Protokoller	Wisenet, ONVIF (Profil-S)
	Yerel Görüntü	1x HDMI
	Çok Kanallı Ekran	[Yerel Monitör] 1 / 2H / 2V / 3V / 4 / Otom Sıra [Web] 1 / 4 / Otom Sıra
Performans	[Yerel Monitör] 8MP (60fps) 5MP (90fps), 3MP (120fps), 2MP (120fps), 720p (120fps), D1 (120fps)	
PERFORMANS		
İşletim Sistemi	Tümleşik	Linux
	Sıkıştırma	H.265, H.264, MJPEG
Kayıt	Kayıt Bant Genişliği	En fazla 40 Mbps
	Çözünürlük	CIF ~ 8MP
	Tür	Manüel, Program (Süreklili / Olay), Olay (Ön / Son)
Olay Tetikleyici	Video Kaybı, Kamera olayı (Sensör, MD, Video analizi, Odak Düzeltme)	
Olay Eylemi	e-Posta, PTZ Onayar, Sesli Alarm, Monitör Çıkışı	
Ara ve Oynat	Oynatma Bant Genişliği	32 Mbps (4kn eşzamanlı)
	Performans	En fazla 3 Kullanıcı (Yerel 1, Uzak 3)
	Mod	Tarih ve Saat (Takvim) / Olay Günlüğü listesi, Metin Arama (POS), ARB Arama, Akıllı Arama (Yönlü Sanal hat, Giriş / Çıkış)
Eşzamanlı çalışma	Çözünürlük	En fazla 4kn (Yerel, Ağ)
	Balık Gözü Görüntü Düzeltme	Yok (Webde / CMS'te işleme)
	Kayıttan Oynatma Denetimi	Hızlı / Yavaş İleri / Geri, Bir adım Yukarı / Aşağı
Depolama	Varsayılan Dahili	0 ~ 6 TB
	Dahili	1 (En fazla 6 TB)
Yedekleme	Dosya yedekleme	BU / Exe (USB), JPG / AVI (Web, CMS)
	Fonksiyon	Çoklu kanal (4kn'a kadar) Oynatma, Tarih-Saat / Başlık gösterimi
Sensör	I/O	Yok
Ses	Giriş	4 kn (ağ)
	Sıkıştırma	G.711, G.726, AAC (16 / 48KHz)
Sesli İletişim	2 Yönlü	
AĞ		
Protokol	TCP / IP, UDP / IP, RTP (UDP), RTP (TCP), RTSP, NTP, HTTP, DHCP (Sunucu, İstemci), PPPoE, SMTP, ICMP, IGMP, ARP, DNS, DDNS, uPnP, HTTPS, SNMP, ONVIF (Profil-S), SUNAPI (Sunucu, İstemci)	
DDNS	Harwha Güvenlik DDNS	
İletim Bant Genişliği	50 Mbps	
En Fazla Uzak Kullanıcı	Arama (3), Canlı Unicast (10), Multicast (20)	
IP Sürümü	IPv4 / IPv6	
Güvenlik	Kullanıcı erişim Günlüğü, IP Filtreleme, 802.1x, Şifreleme	
	İngilizce, Fransızca, Almanca, İtalyanca, İspanyolca, Rusça, Türkçe, Flamenkçe, İsveççe, Çekçe, Portekizce, Danca, Romence, Sırpça, Hırvatça, Macarca, Yunanca, Norveççe, Fince, Korece, Çince (Basitleştirilmiş), Japonca, Tayca	
Dil	GUI	İngilizce, Fransızca, Almanca, İtalyanca, İspanyolca, Rusça, Türkçe, Flamenkçe, İsveççe, Çekçe, Portekizce, Danca, Romence, Sırpça, Hırvatça, Macarca, Yunanca, Norveççe, Fince, Korece, Çince (Basitleştirilmiş), Japonca, Tayca
	Web	İngilizce, Fransızca, Almanca, İtalyanca, İspanyolca, Rusça, Türkçe, Flamenkçe, İsveççe, Çekçe, Portekizce, Danca, Romence, Sırpça, Hırvatça, Macarca, Yunanca, Norveççe, Fince, Korece, Çince (Basitleştirilmiş), Japonca, Tayca
OS	Windows 7, 8, 10, Mac OS X 10.9, 10.10, 10.11	
Web Tarayıcı	Eklentisiz web görüntüleyici: Google Chrome 47, MS Edge 20 Eklenti Web görüntüleyici: MS Explorer 11, Apple Safari 9 (Sadece Mac OS X)	
Görüntüleyici Yazılımı	Tür SSM, Webviewer, Smart Viewer, Wisenet Mobile CMS Desteği Destek SDK / CGI (SUNAPI)	
FONKSİYONLAR		
Kamera Ayarı	Kayıt	PnP, Manüel
	Ayar Öğeleri	IP adresi, Adr profil düzenleme, Bit hızı, Sıkıştırma, GOP, Kalite, Kamera MD ayarı Kamera video ayarı, (Basit odak, Parlaklık/Kontrast, Çevirme/Ayna, IRIS, WDR, D&N, SSNR, Obtüratör, SSDR, DIS), Balıkgöz görüntü düzeltme ayarı, Koridor Görünümü Ayarı, Kamera Web Sayfası
Kamera Denetimi	PoE	Monitör PoE Güç tüketimi, Her PoE kamera için Kapalı/Açık Denetimi, Her PoE kamerası için Uzaktan Sıfırlama
Kolay Yapılandırma		Kurulum Sihirbazı (Tarih / Saat, Ağ, Otom. Kamera Yapılandırması) P2P (QR kodu)
ARB		Evet
PTZ	Kontrol	GUI, Webviewer Üzerinden, 255 onayar
Akıllı telefon	Destek Modeli	iPhone, Android
	Protokol Desteği	RTP, RTSP, HTTP, CGI (SUNAPI)
	Kontrol	Canlı (4kn): Çoklu Profil Desteği, Oynatma (4kn), Olay itiş
Sistem Denetimi	Maks. Uzak Kullanıcı	Arama (3), Canlı Unicast (10), Multicast (20)
Fare, Web		
GÖSTERGE / ARAYÜZ		
Ön	Gösterge	LED (Durum göstergesi) : 3
	Güç Durumu 1, LAN 1, Kayıt 1	
	VGA	YOK
	HDMI	1 (3840 x 2160, 1920x1080, 1280x720)
	Ses	Yok
Konektörler	Ethernet	4 (PoE, 100Mbps) 1 (WAN, 100Mbps) - WAN: CMS'ye Uplink
	Alarm	Yok
	USB	Ön 1 (USB2.0), Arka 1 (USB3.0)
Harici Depolama	Yok	
Seri	Yok	
Sıfırla	Anahtar (1)	
Güç Kablosu	Dahil	
SİSTEM		
Günlük	Günlük Listesi	En fazla 20000 (Sistem Günlüğü, Olay Günlüğü her biri)
ÇEVRESEL		
Çalışma Sıcaklığı / Nemliliği		+0°C - +40°C (+32°C - +104°C)
Nemlilik		%20 ~ %85 BN
ELEKTRİKSEL		
Güç Girişi		54V DC / 1.2A
Güç Tüketimi		En fazla 47 W (1 HDD, PoE açık), En fazla 7,4 W (1 HDD, PoE kapalı)
PoE Bütçesi		En fazla 25 W
MEKANİK		
Renk / Malzeme		Siyah / Metal
Boyut (GxYxD)		G300,0 x Y47,1 x D208,4 mm (1U) (11,81" x 1,85" x 8,20")
Ağırlık		0,99 Kg (2,18 lb) (HDD'siz)

* En son ürün bilgisi / özellikler, hanwha-security.eu adresinde bulunabilir

* Tasarım ve özellikler önceden bildirim yapılmadan değiştirilebilir.

* Wisenet, daha önce Samsung Techwin olarak bilinen Hanwha Techwin'in tescilli ticari markasıdır.